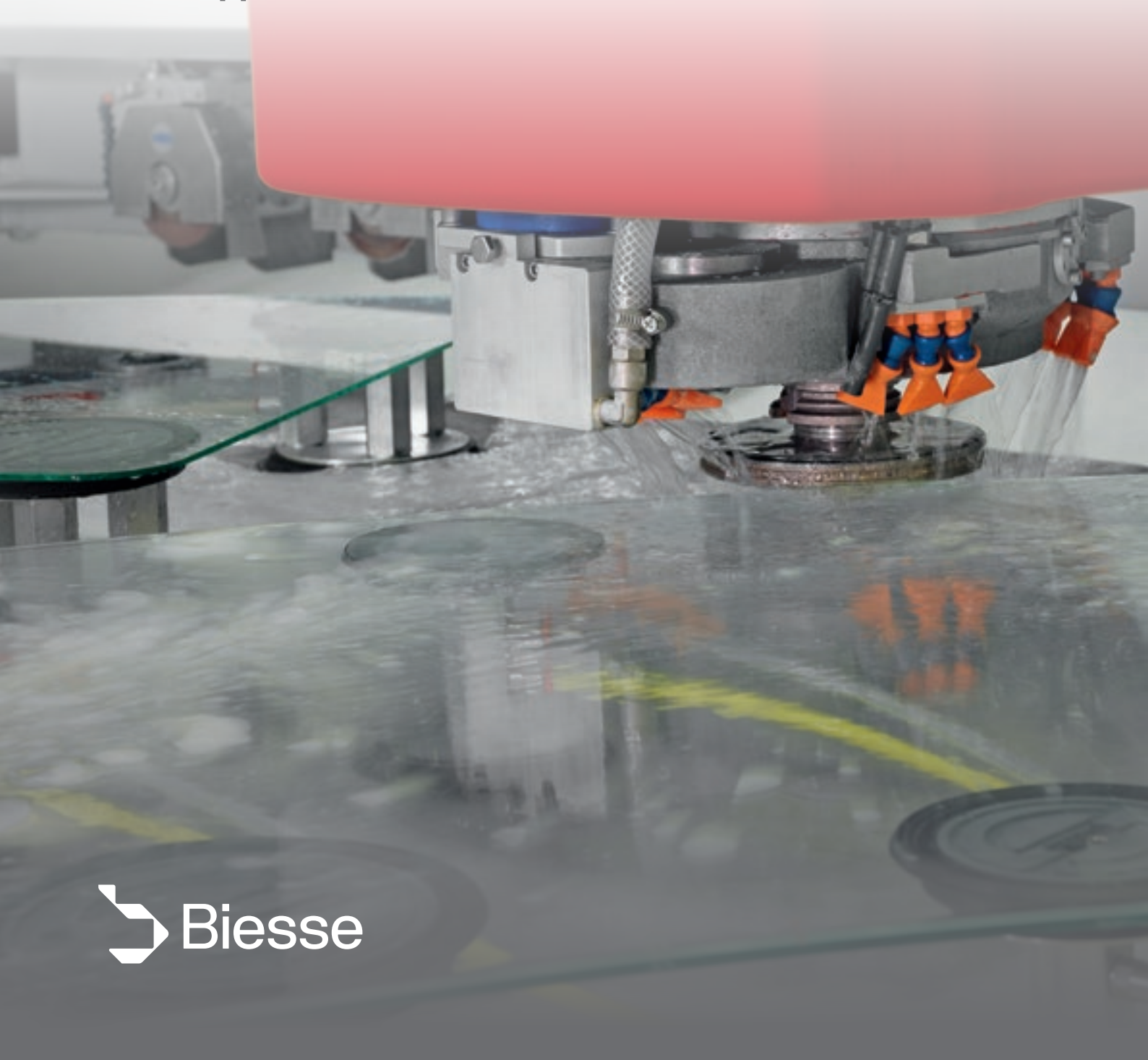


MA STER ONE SERIES

ОБРАБАТЫВАЮЩИЙ ЦЕНТР
С ЧПУ ДЛЯ ОБРАБОТКИ СТЕКЛА



ВЫСОКОЭФФЕКТИВНЫЙ И НАДЕЖНЫЙ В ТЕХНОЛОГИИ И ПОКАЗАТЕЛЯХ



Master One - 3 или 4-осевой обрабатывающий центр (3 оси +C), предназначенный для обработки стекла, способный выполнять множество видов обработки при использовании лучшей технологии и с достижением превосходных результатов. Master One обладает превосходным соотношением в плане качества и конкурентности на рынке, что делает его превосходной инвестицией. Минималистский и эргономичный в дизайне, в то же время оснащенный всеми необходимыми функциями, Master One является обрабатывающим центром, предназначенным как для крупных промышленных предприятий с высокой производительностью, так и для небольших производств.



MASTER ONE SERIES

- НАДЕЖНЫЙ И ПРИГОДНЫЙ ДЛЯ МНОЖЕСТВА ВИДОВ ОБРАБОТКИ
- БЫСТРЫЙ И ВЫСОКОЭФФЕКТИВНЫЙ
- МАКСИМАЛЬНАЯ ПРОСТОТА ОСНАЩЕНИЯ И ОБШИРНЫЙ ВЫБОР ИНСТРУМЕНТОВ
- НАДЕЖНЫЙ И ЭРГОНОМИЧНЫЙ
- КОМПАКТНЫЙ В РАЗМЕРАХ
- ПРОСТОЙ И ИНТУИТИВНЫЙ В ИСПОЛЬЗОВАНИИ

ПРИГОДЕН ДЛЯ МНОЖЕСТВА ВИДОВ ОБРАБОТКИ

Master One может осуществлять множество обработок, гарантируя пользователю высококачественный уровень отделки.

ИДЕАЛЬНЫЙ ДЛЯ ВСЕХ ВИДОВ 3-ОСЕВОЙ ОБРАБОТКИ



Фрезерование.



Шлифование и полирование периферийным инструментом.



Сверление, интегрированное с системой Helix.



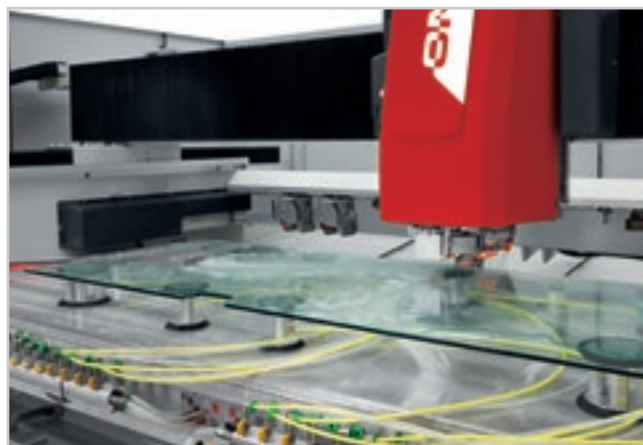
Сверление сверху.



Нанесение надписи.

БЫСТРЫЙ И ВЫСОКОЭФФЕКТИВНЫЙ

3-осевая обработка гарантирует максимальную надежность и точность при производстве дверей, столов, столешниц для ванн, кухни, стекла для бытовых приборов, в сфере автомобилестроения, электроники и интерьера.

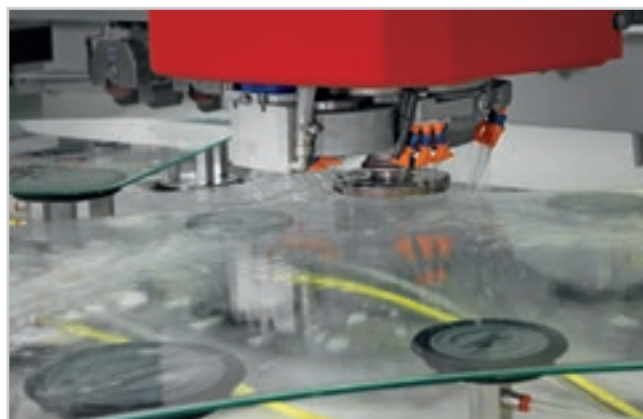


Полный комплекс работ по обработке двери: фрезерование и шлифование паза, шлифование и полирование периферийным инструментом.

Максимальная производительность благодаря возможности обработки нескольких листов на одной поверхности.



↙
Высокоскоростное шлифование пользуется особым спросом в области автомобилестроения и производства бытовой техники.



Обработка с осью С.



Сверление снизу с агрегатом.



Гравировка с агрегатом.



Плоский пильный диск.

3 или 4-осевая обработка.



Dynamic lock для небольшой детали 30 мм.

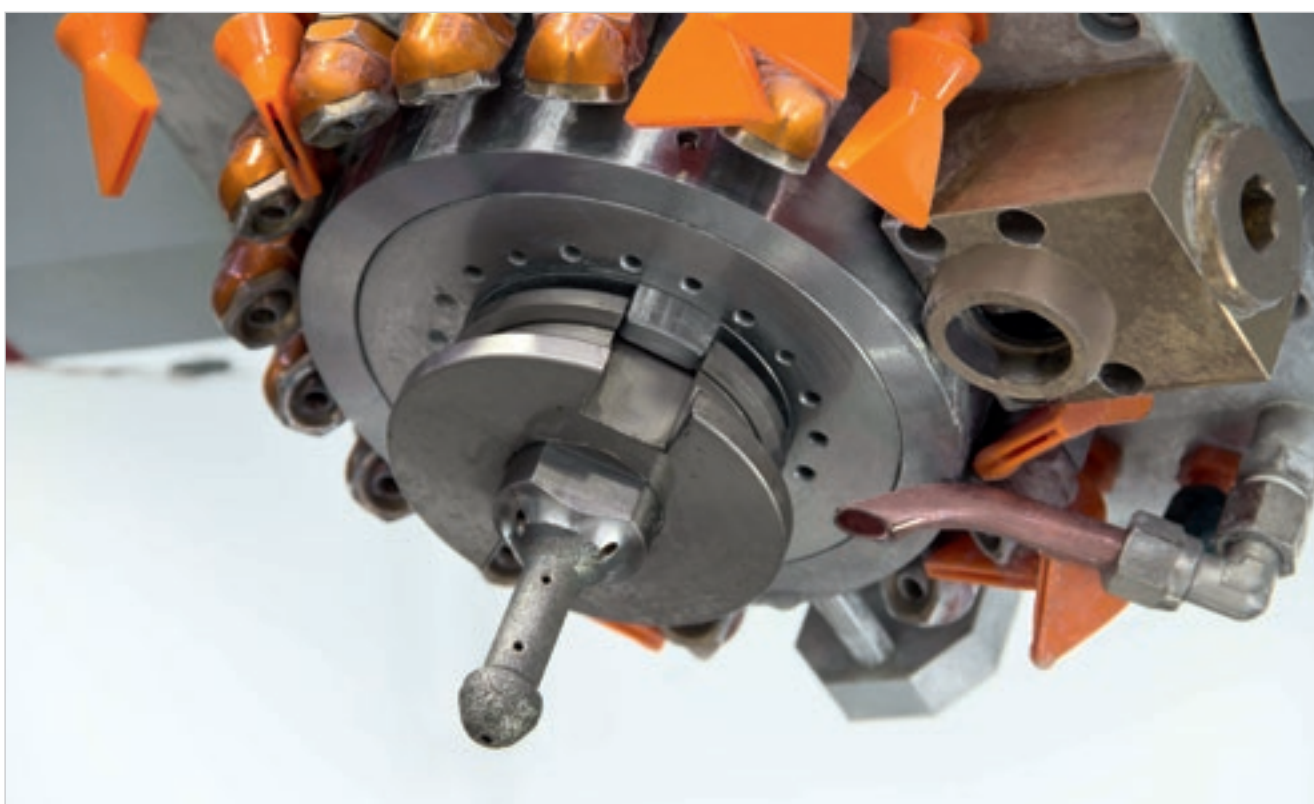


Dynamic lock для крупной детали 130 мм.

ИННОВАЦИОННАЯ СИСТЕМА DYNAMIC LOCK, ЗАПАТЕНТОВАННАЯ BIESSE, ПОЗВОЛЯЕТ ОБРАБАТЫВАТЬ, ШЛИФОВАТЬ И ПОЛИРОВАТЬ НЕБОЛЬШИЕ КВАДРАТНЫЕ, КРУГЛЫЕ ИЛИ ПРЯМОУГОЛЬНЫЕ ДЕТАЛИ, ЧАСТО ПРИМЕНЯЕМЫЕ В СФЕРЕ ОСВЕТИТЕЛЬНЫХ ПРИБОРОВ И ИНТЕРЬЕРА. БЛАГОДАРЯ МАКСИМАЛЬНОЙ ГИБКОСТИ, СТАНОК МОЖЕТ ОБРАБАТЫВАТЬ ДЕТАЛИ РАЗМЕРАМИ ОТ 3300X1500 мм ДО 30X30 мм.

СОВЕРШЕННО НОВАЯ СИСТЕМА СВЕРЛЕНИЯ

Helix - инструмент Diamut, который при использовании с программным обеспечением Biesse превосходит любые пределы традиционных систем сверления, выполняя при использовании всего лишь одного инструмента операции сверления, шлифования и развальцовки листов стекла толщиной до 19 мм.



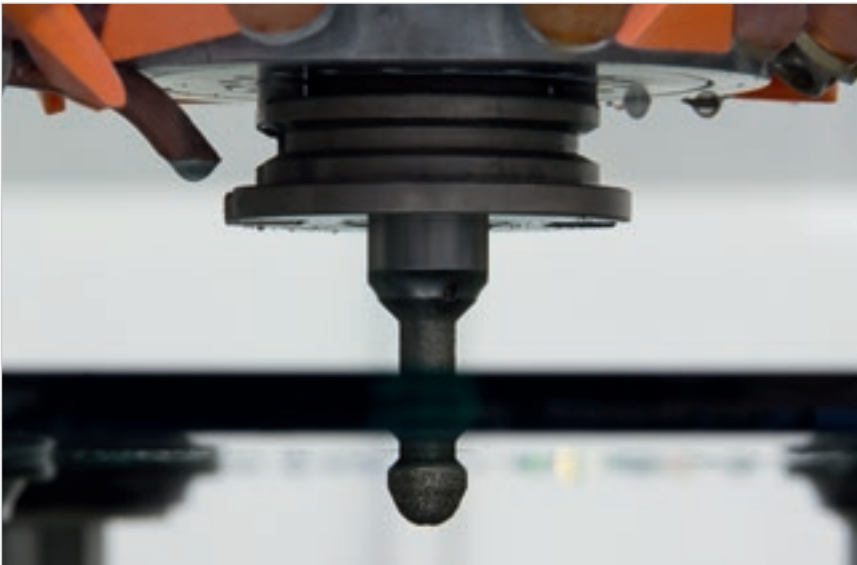
РАЗРАБОТАННОЕ И ЗАПАТЕНТОВАННОЕ КАЧЕСТВО

Инновационная Helix System, появившаяся благодаря работе группе специалистов Diamut и Biesse, представляет собой превосходный союз аппаратных средств и программного обеспечения, воплотившийся во всей линейке обрабатывающих центров Master.

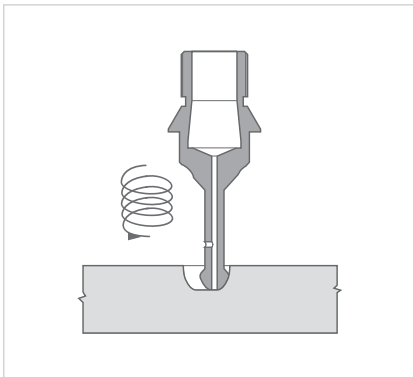
Новый стандарт операций сверления.

Helix System появилась в результате желания разработать революционную по своей сути систему сверления, аналогов которой на сегодняшний день нет на рынке. Этой системе удастся выполнять отверстия в комплексе с верхней и нижней развальцовкой на стеклянных листах толщиной до 19 мм, используя для этого всего лишь один инструмент на станке с ЧПУ.

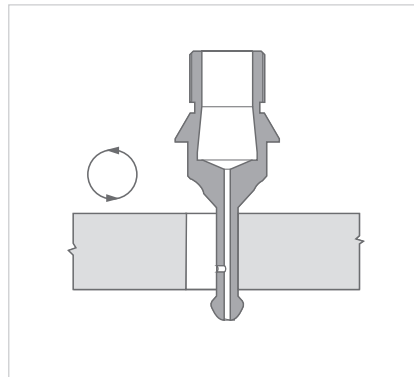
ИНТЕГРИРОВАННАЯ СИСТЕМА СВЕРЛЕНИЯ



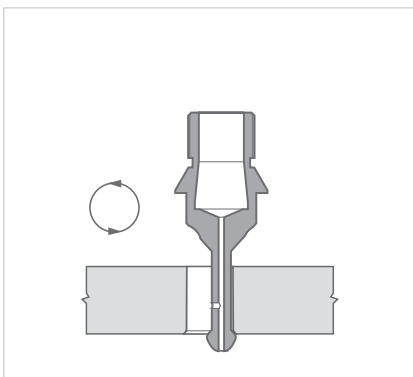
Инновационный инструмент, управляемый специальным программным обеспечением.



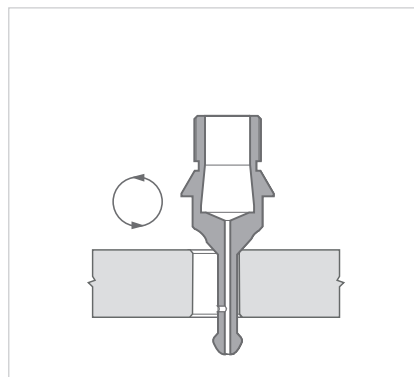
1_Сверление спиралевидным движением



2_Боковое шлифование



3_Нижняя развальцовка



4_Верхняя развальцовка

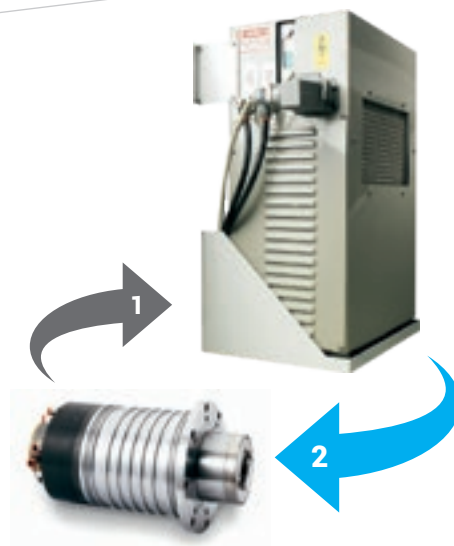
- ▀ Высочайшее качество отделки.
- ▀ Уменьшенные наполовину допуски процесса обработки.
- ▀ Отверстия разных диаметров при использовании только одного инструмента.
- ▀ Возможность применения также на многослойном стекле.
- ▀ Верхняя и нижняя интегрированная развальцовка.
- ▀ Возможность обработки в любой точке листа.
- ▀ Очистка продувкой инструмента после обработки.

НАДЕЖНАЯ ТЕХНОЛОГИЯ



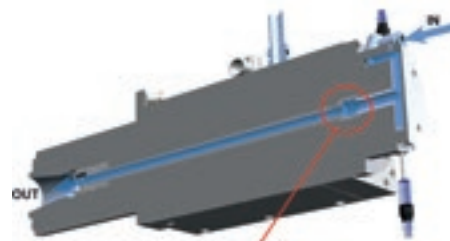
Серия Master оснащена шпинделями производства HSD, мирового лидера в данной области, входящего в Группу Biesse, гарантирующими высокую мощность, компактные размеры и высочайшие стандарты отделки.

- ▣ **увеличение срока службы шпинделя на 60% и снижение уровня шума,** благодаря 4 керамическим подшипникам, гарантирующим большее сопротивление к механическому износу.
- ▣ **Более высокая надежность** благодаря использованию нержавеющей стали и вала шпинделя 55 мм.



Оptionальная система **охлаждения на гликоле** с закрытым контуром, гарантирующая постоянные показатели и устойчивость к максимальной рабочей нагрузке.

1. **Высокотемпературная жидкость** (система охлаждения с теплообменником).
2. **Низкотемпературная жидкость**



Система DPC (запатентованная) - Распределитель с системой контроля утечки

Запатентованная система для гарантии большей надежности и долговечности, благодаря инновационной системе герметичности без механического контакта.



Рабочая поверхность станка образована из максимально жесткой конструкции, на которой устанавливается поверхность из шлифованного алюминия в целях гарантии оптимального результата обработки.

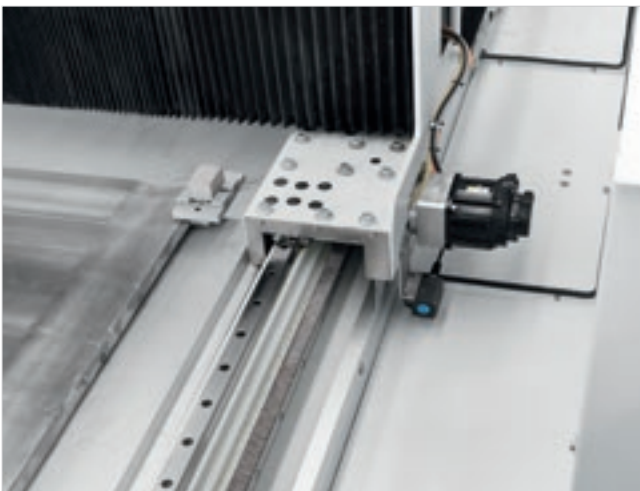
Станок может быть предусмотрен также для обработки с двойной секцией.

ВЫСОКОКАЧЕСТВЕННЫЕ КОМПОНЕНТЫ ДЛЯ ГАРАНТИИ БЕЗУПРЕЧНОЙ НАДЕЖНОСТИ



Гарантированная надежность

Master One оснащен встроенной системой автоматической смазки осей для гарантии постоянного и точного ежедневного обслуживания, обеспечивающего защиту всей механической части и комплектующих.



Зубчатое колесо и рейка для перемещения по оси X и Y, при более чем в два раза увеличенной скорости и ускорениях. Зубчатые рейки и спиральные зубья гарантируют максимальную надежность.



Кондиционер электрошита серийной комплектации обеспечивает превосходные условия функционирования всех электрических и электронных компонентов станка.

МАКСИМАЛЬНАЯ ПРОСТОТА ОСНАЩЕНИЯ И ОБШИРНЫЙ ВЫБОР ИНСТРУМЕНТОВ

Master One предлагает возможность оснастки станка большим числом инструментов, предусмотренных для любых видов обработки с автоматической загрузкой посредством рабочего модуля.



Задний магазин инструментов на 23 позиции.



Смена инструмента до 10"

Самое быстрое в сфере оборудования для обработки стекла решение благодаря револьверному магазину на 8 позиций (6 позиций с осью C).

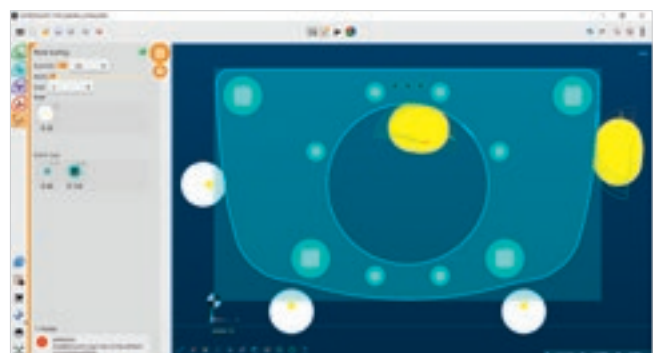
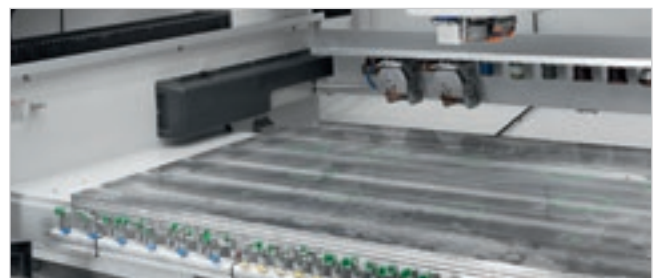
УМЕНЬШЕННОЕ ВРЕМЯ ОСНАСТКИ

Снижение времени оснастки до 20% по сравнению со стандартной системой

Перекрестный лазер руководит оператором при позиционировании присосок и упоров, ускоряя операции оснащения поверхности.



Лазерный проектор используется для того, чтобы сделать подготовку рабочей зоны простой и быстрой, воспроизводя на поверхности положение всех присосок или шаблона детали, которая будет позиционирована на рабочем столе.



ИНННО ВАЦ ИИ

INTERMAC TECHNOLOGY

Высокий технологический потенциал самых продаваемых в мире обрабатывающих центров совмещает в себе требования стеклообрабатывающей промышленности.

Конфигурации с 3 или 3 осями +С могут осуществлять обширную гамму обработки. Комплекующие всех конфигураций являются теми же, что используются в оборудовании высокого сегмента.





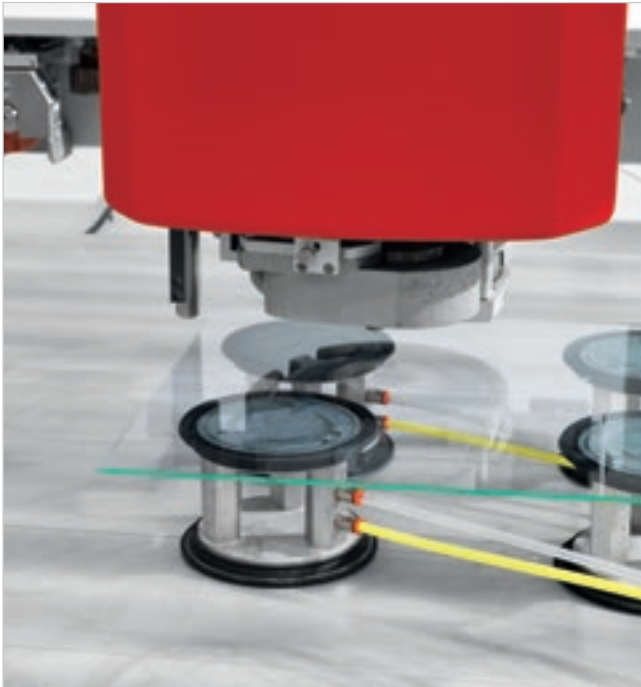
ВЫСОКИЕ ПОКАЗАТЕЛИ

Максимальное ускорение и скорость осей, позволяющие свести к минимуму время ожидания и снизить время цикла.



ОСЬ С С БЕСКОНЕЧНЫМ ВРАЩЕНИЕМ ДЛЯ ГАРАНТИИ ПРЕВОСХОДНОГО ТОЧНОГО И ЧЕТКОГО ВЫПОЛНЕНИЯ НАИБОЛЕЕ СЛОЖНЫХ ВИДОВ ОБРАБОТКИ.

НЕИЗМЕННОЕ КАЧЕСТВО



Считывающее устройство развернутой начальной координаты

Автоматическая система для определения на квадратных или прямоугольных стеклах соответствующего положения начальной координаты, с упрощением операций оснащения станка и снижением времени обработки.

Усилитель давления внешней воды

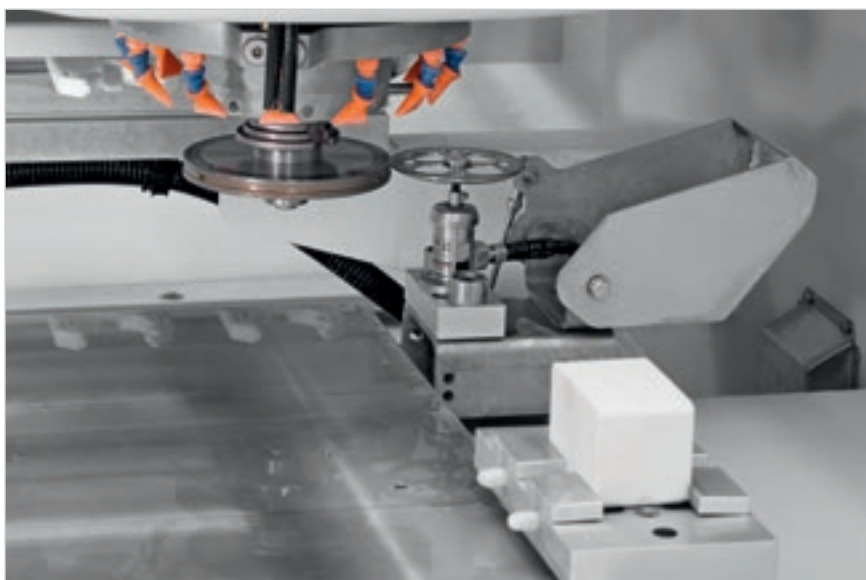
Круглый венец, оснащенный небольшими соплами, увеличивающими давление внешней воды. За счет вертикального движения в 3 позициях, данное устройство гарантирует идеальное воздействие воды, независимо от радиуса и высоты инструмента. Идеальный для высокоскоростной обработки, в таких отраслях промышленности, как автомобилестроение, бытовая техника и электроника. Благодаря автоматической регулировке высоты, а также шлифовальным кругам, всегда обеспечивается превосходная регулировка.

ТОЛЩИНА СТЕКЛА	СТАНДАРТНАЯ СКОРОСТЬ	УВЕЛИЧЕНИЕ
4 мм	18 м/мин	+40% (до 25 м/мин)
10 мм	2,5 м/мин	+60% (до 4 м/мин)
19 мм	1,8 м/мин	+66% (до 3 м/мин)

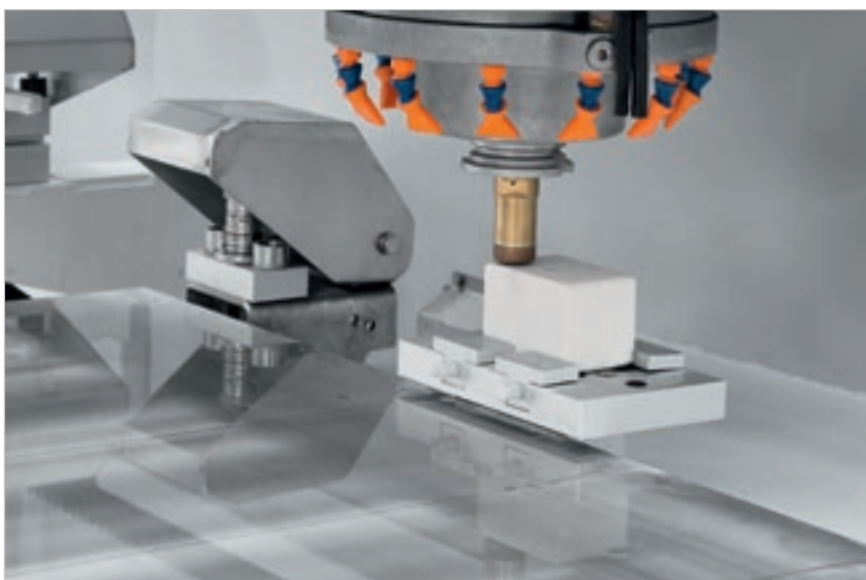


ПРОСТЫЕ И БЫСТРЫЕ ОПЕРАЦИИ

Правки расположены рядом с рабочей зоной и обеспечивают возможность выполнения простых и быстрых операций шлифования инструментов для гарантии лучшего качества и скорости выполнения.



Master One может быть оснащен **механическим устройством предварительной настройки**, которое благодаря полностью автоматической системе, при максимальной простоте и скорости, всегда позволяет получить точное и обновленное измерение инструментов в течение процессов обработки и предупреждения ошибок со стороны оператора.



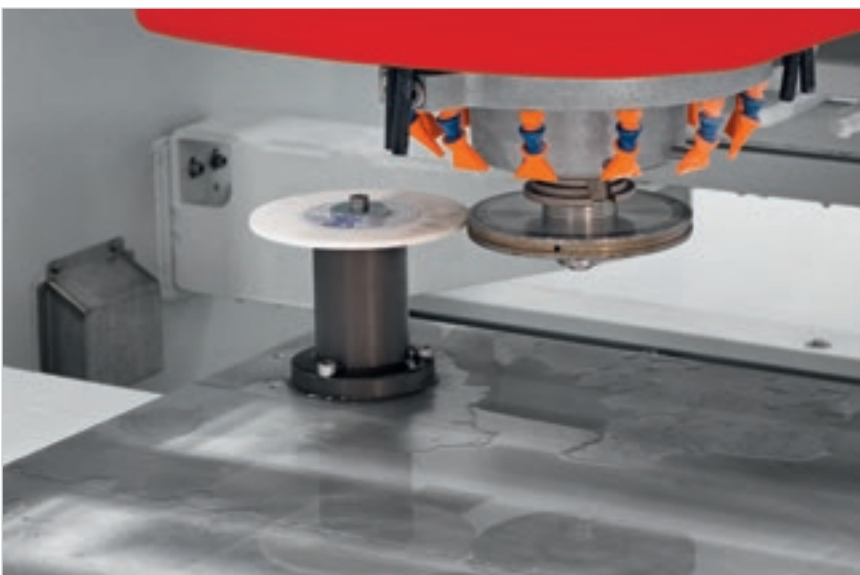
Правка сверла-коронки
Устройство расположено рядом с рабочей зоной в целях незамедлительной правки инструментов для гарантии всегда лучшего качества и скорости исполнения.

Правки делают Master One полностью автоматическим также при выполнении длительных операций обработки, упрощая ручные операции.



Правка полировальных кругов.

Устройство расположено рядом с рабочей зоной для незамедлительного шлифования полировального круга, что позволяет всегда гарантировать лучшее качество полирования.



Правка алмазных кругов.

Устройство расположено в рабочей зоне для незамедлительного шлифования алмазного круга, что позволяет всегда гарантировать лучшие показатели и скорость обработки.

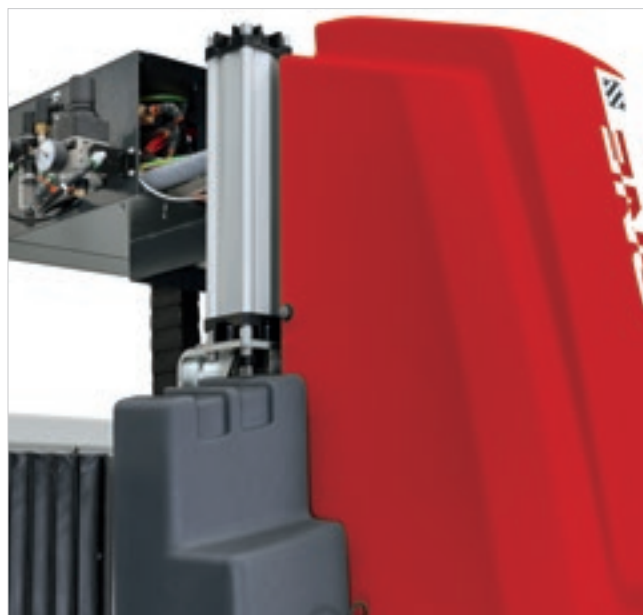
НАДЕЖНЫЙ И ЭРГОНОМИЧНЫЙ

Компания Biesse всегда уделяла самое пристальное внимание вопросам безопасности и здоровья своих заказчиков. Система безопасности каждого специалиста во время эксплуатации станка имеет фундаментальное значение, предотвращая любые отвлекающие факторы или ошибки, которые могут быть причиной неприятных проблем и/или несчастных случаев.

- ✔ Фронтальные эргономичные ограждения, соответствующие требованиям CE.
- ✔ Боковые и задние защитные приспособления из металла, с соответствующей обработкой, специальными циклами антикоррозионного окрашивания.
- ✔ Полностью интегрированные в станок электрическая и пневматическая система, защищенные закрытыми дверцами.
- ✔ Невозможность доступа к движущимся деталям станка.
- ✔ Чистая рабочая среда (невозможность рассеивания воды и рабочих отходов).
- ✔ Пониженные уровни шумового загрязнения, при полном соответствии нормам машинного оборудования.

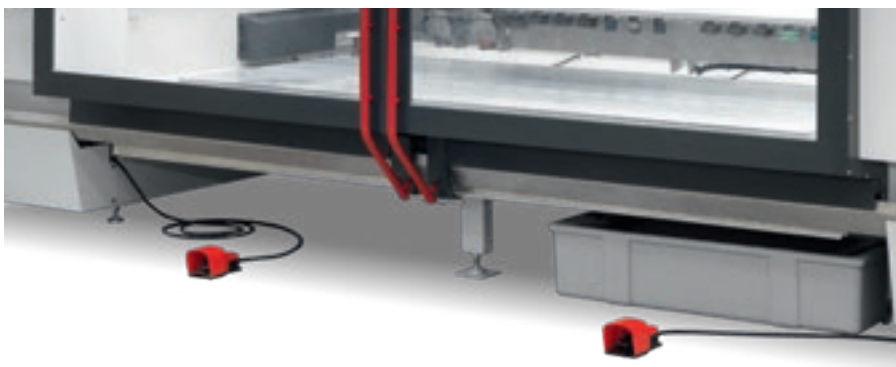


Защитный электрозамок с встроенной эргономичной кнопочной панелью для открытия дверей и начала обработки в целях гарантии максимальной скорости и комфорта оператора.



Предохранительный компенсаторный поршень гарантирует максимальную надежность и безопасность в течение времени, с удерживанием головы и гарантией меньшего усилия двигателя.

Возможность обработки на двойной секции с двойной педалью.



Соблюдение директив по машинному оборудованию и законодательства о безопасности и гигиене труда является неотъемлемым условием для доступа ко всем видам финансирования.



Максимальное удобство при выполнении операций благодаря присутствию опционального наладонника для возможности:

- ▣ Быстрого и упрощенного позиционирования упоров и присосок, также благодаря возможности оснащения рабочего стола при открытых дверях.
- ▣ Упрощенная настройка инструментов благодаря максимальному контролю рабочей головы непосредственно на обрабатываемой заготовке.
- ▣ Отсутствие препятствий между оператором и Master.
- ▣ Контроль скорости обработки.
- ▣ Аварийная кнопка всегда под рукой оператора.
- ▣ Кнопка запуска, паузы и возобновления процесса обработки.

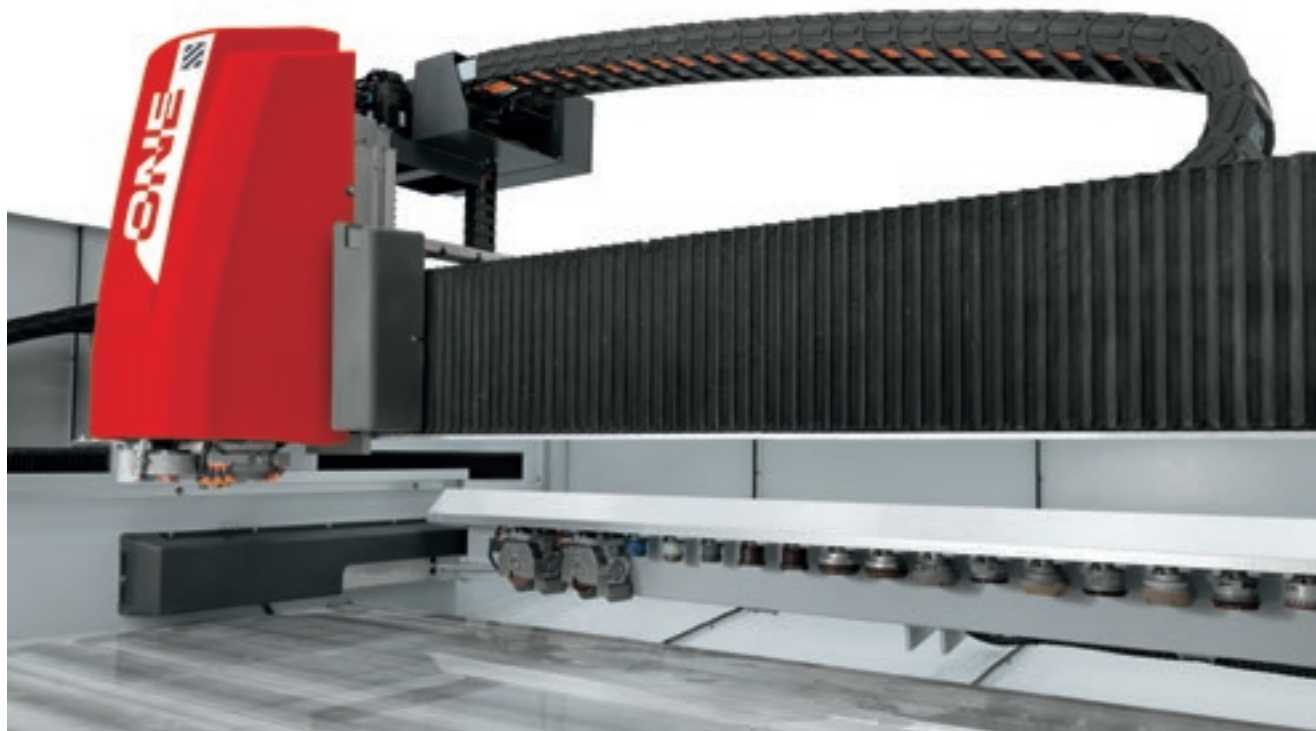
Дополнительный 4-цветный светофор безопасности идентифицирует и визуально сигнализирует статус установки.



Встроенная панель управления с дополнительным сенсорным экраном, с левой стороны станка, с возможностью установки также и с правой стороны.

КОМПАКТНЫЙ В РАЗМЕРАХ

Master One характеризуется компактными размерами в целях ограничения производственных площадей.



Максимальная высота станка 2550 мм

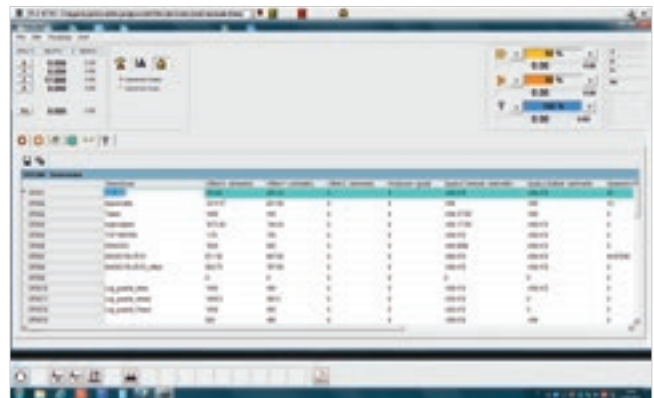
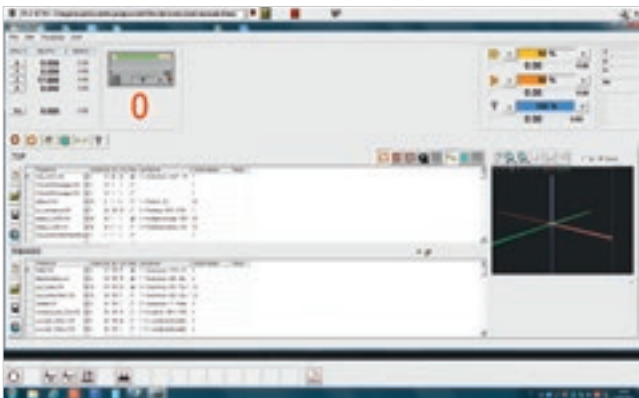
Заниженная цепь гарантирует компактность и меньшие габариты, позволяет устанавливать станок даже в помещениях с ограниченной высотой.

ПРОСТОЙ И ИНТУИТИВНЫЙ В ИСПОЛЬЗОВАНИИ

Максимальное удобство использования благодаря эргономичной консоли и простому в применении и интуитивному интерфейсу оператора. Использование ПК с операционной системой Windows гарантирует максимально удобный и интуитивный подход в использовании оператором и позволяет программировать CAD-CAM непосредственно на станке.

Интерфейс оператора в среде windows позволяет:

- простым образом устанавливать рабочий список для наилучшей оптимизации производства;
- быстро управлять начальными рабочими координатами и параметрами инструментов;
- отображать время выполнения каждой детали.



Оptionальное считывающее устройство штрих-кода для автоматической загрузки программ в список и предупреждения ошибок оператора.

ЭФФЕКТИВНОЕ ПРОИЗВОДСТВО БЕЗ ГРАНИЦ

Серия Master превосходно сочетается на линии с роботизированными механизмами и погрузочно-разгрузочными системами. Представляет идеальное решение для тех, кто нуждается в автоматизированных решениях для производств крупных партий изделий, в таких отраслях промышленности, как автомобилестроение, электроника и мебельное производство.



MASTER позволяет повысить производительность и снизить производственные расходы благодаря:

- **Возможности работы на двойной станции** с загрузкой и выгрузкой детали без останова производства.
- **Снижению рабочего времени оператора**
- **Упрощению работы оператора**, который должен контролировать только стойки в начале и в конце производственной партии.
- **Работе без необходимости контроля и без ограничения по времени, 24 часа в сутки и 7 дней в неделю**

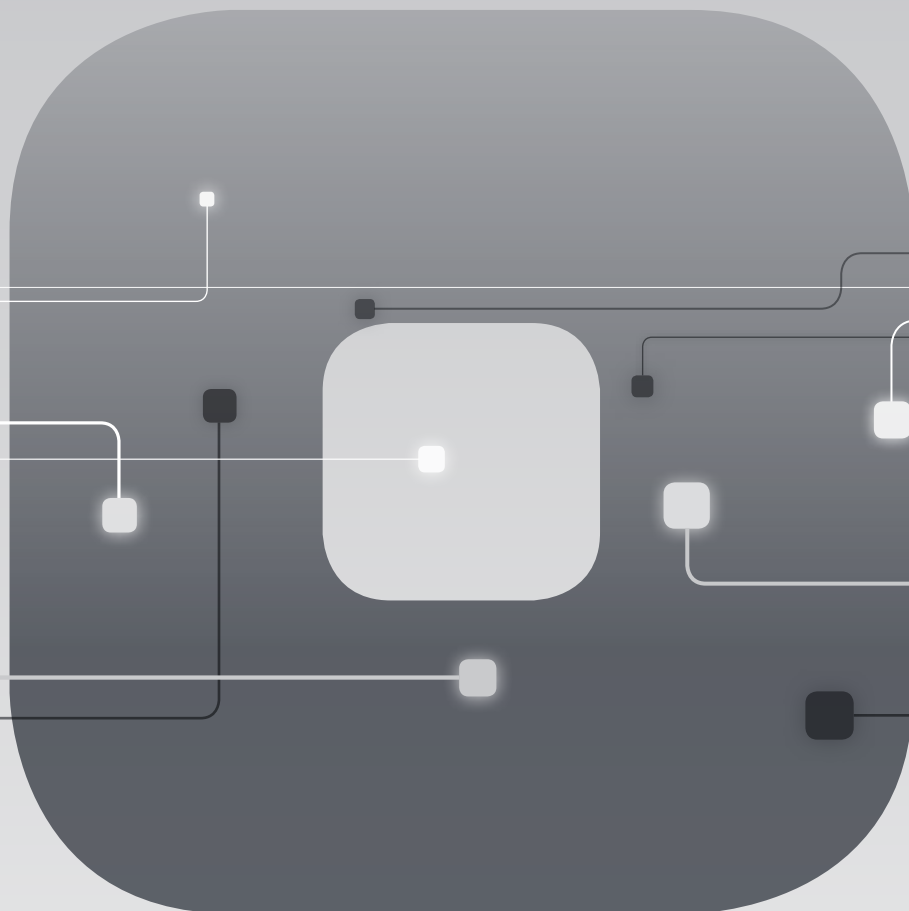


INDUSTRY 4.0 READY

Industry 4.0 - это новый горизонт промышленного производства, базирующийся на цифровых технологиях, а также на станках, которые "общаются" с предприятиями. Оборудование способно самостоятельно обмениваться информацией и взаимодействовать при исполнении производственных процессов, будучи объединенным в интеллектуальные сети. Задачей компании Biesse является модернизация предприятий наших клиентов, работающих в реальном времени и готовых обеспечивать функционирование цифрового производства, в котором ЧПУ станки и программное обеспечение становятся важнейшими инструментами, помогающими в ежедневной работе тем, кто во всём мире обрабатывает стекло, камень, металл и многое другое. Наша философия проста - предоставлять конкретные данные клиентам с целью снижения стоимости выпускаемой продукции, оптимизации работы и улучшения результатов.

SOPHIA

БОЛЬШАЯ ЦЕННОСТЬ СТАНКОВ



IoT-платформа компании Biesse, обеспечивающая доступ ее заказчикам и покупателям к широкой гамме услуг для облегчения и рационализации управления производственным процессом.

УСЛУГИ

ДЕЯТЕЛЬНОСТЬ

АНАЛИЗ

IC: ВЕСЬ ОПЫТ ОБРАБОТКИ СТЕКЛА В ОДНОМ ПРОГРАММНОМ ОБЕСПЕЧЕНИИ



IC ОСНОВАН НА ОПЫТЕ И НАДЕЖНОСТИ ICAM, КОТОРЫЙ С БОЛЕЕ ЧЕМ 7500 ПАКЕТАМИ, УСТАНОВЛЕННЫМИ В 180 СТРАНАХ, ПРЕДСТАВЛЯЕТ СОБОЙ НАИБОЛЕЕ ШИРОКО ИСПОЛЬЗУЕМЫЙ В МИРЕ CAD/CAM В СФЕРЕ ОБРАБОТКИ СТЕКЛА.

- ▣ **ОБНОВЛЕННЫЙ ГРАФИЧЕСКИЙ ИНТЕРФЕЙС:** ИНТУИТИВНО ПОНЯТНЫЙ И ПРОСТОЙ ВОСВОЕНИИ БЛАГОДАРЯ ВНЕДРЕННОЙ КОНЦЕПЦИИ АВТООБУЧЕНИЯ БЕЗ УЩЕРБА ДЛЯ ФУНКЦИОНАЛЬНОСТИ И ГИБКОСТИ ПРОГРАММИРОВАНИЯ
- ▣ **МОЩНАЯ И НАДЕЖНАЯ ПЛАТФОРМА**
- ▣ **ОПТИМИЗИРОВАННАЯ ВЫЧИСЛИТЕЛЬНАЯ МОЩНОСТЬ** БЛАГОДАРЯ ИСПОЛЬЗОВАНИЮ САМЫХ СОВРЕМЕННЫХ ТЕХНОЛОГИЙ РАЗРАБОТКИ

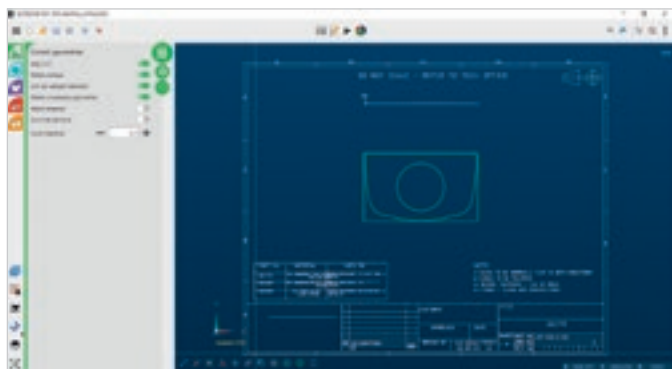
- ▣ **СОВРЕМЕННЫЙ ИНТЕРФЕЙС:** ПОДОБНЫЙ САМЫМ СОВРЕМЕННЫМ ПРИКЛАДНЫМ ПРОГРАММАМ, МОЖЕТ ИСПОЛЬЗОВАТЬСЯ С СЕНСОРНЫМ ЭКРАНОМ.
- ▣ **ЧРЕЗВЫЧАЙНАЯ ПРОСТОТА ПРИМЕНЕНИЯ:** ПРОЕКТИРОВАНИЕ, ПРОЦЕСС КОТОРОГО ЗАКЛЮЧАЕТСЯ В РАМКАХ 5 ШАГОВ. ОТ ЧЕРТЕЖА ДО МАШИНЫ ВСЕГО ЗА НЕСКОЛЬКО СЕКУНД.
- ▣ **ПОЛНЫЙ КОНТРОЛЬ ПРОЦЕССА ПРОЕКТИРОВАНИЯ ОТ ЧЕРТЕЖА ДО ГОТОВОГО ИЗДЕЛИЯ.**
- ▣ **РЕШЕНИЯ, ПОДХОДЯЩИЕ ДЛЯ КРУПНОСЕРИЙНОГО И/ИЛИ МЕЛКОСЕРИЙНОГО ПРОИЗВОДСТВА:** ВОЗМОЖНОСТЬ УПРАВЛЕНИЯ БИБЛИОТЕКАМИ МОДЕЛЕЙ, В ТОМ ЧИСЛЕ ПАРАМЕТРИЧЕСКИМИ.
- ▣ **АКТИВНАЯ СЛУЖБА ПОДДЕРЖКИ ПОЛЬЗОВАТЕЛЕЙ:** IC ОСНАЩЕНА ТЕХНОЛОГИЕЙ «AIC Log»: В СЛУЧАЕ ВОЗНИКНОВЕНИЯ ПРОБЛЕМ И/ИЛИ НЕОБХОДИМОСТИ ПОДДЕРЖКИ, СЕРВИСНАЯ СЛУЖБА Biesse МОЖЕТ ПРОСМОТРЕТЬ В РЕЖИМЕ ВОСПРОИЗВЕДЕНИЯ ВЫПОЛНЕННЫЕ ОПЕРАЦИИ И БЫСТРО УСТРАНИТЬ ПРОБЛЕМУ.



IC - ВИДИТ, ПРОЕКТИРУЕТ, РЕАЛИЗУЕТ

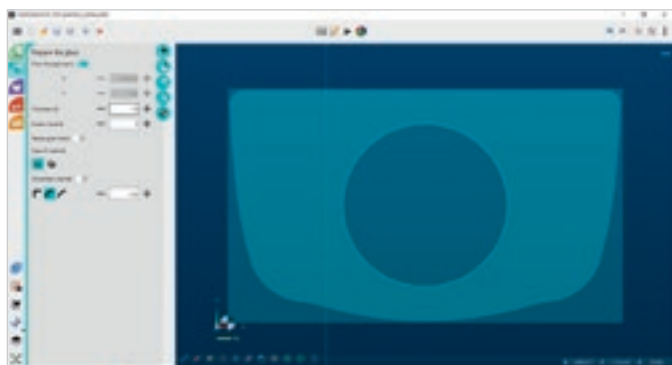
Программное обеспечение предлагает правильную последовательность из 5 шагов для этапов проектирования.

1. УПРОЩЕНИЕ
2. ИДЕНТИФИКАЦИЯ
3. ПРИМЕНЕНИЕ
4. ОБРАБОТКА
5. ВЫПОЛНЕНИЕ



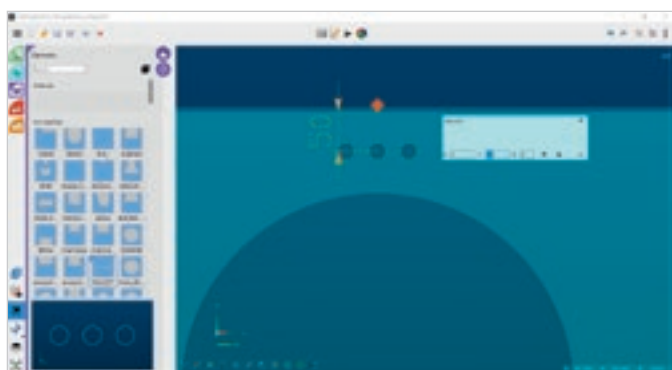
УПРОЩЕНИЕ

В ходе выполнения этого шага можно упростить импортированный чертеж, определить геометрические параметры, полезные для обработки, и исправить возможные недостатки.



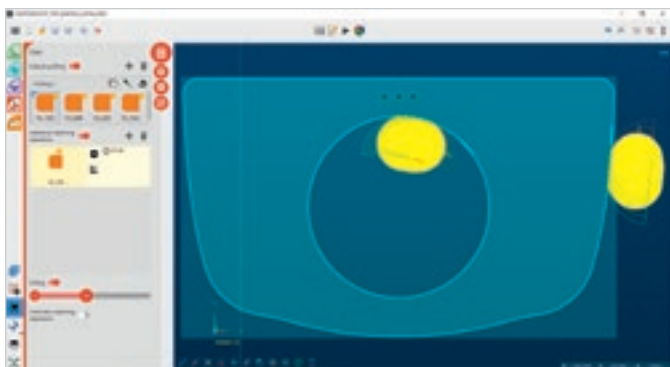
ИДЕНТИФИКАЦИЯ

Стекло, подлежащее обработке в станке, легко идентифицируется посредством ранее разработанной схемы либо путем указания его размеров.



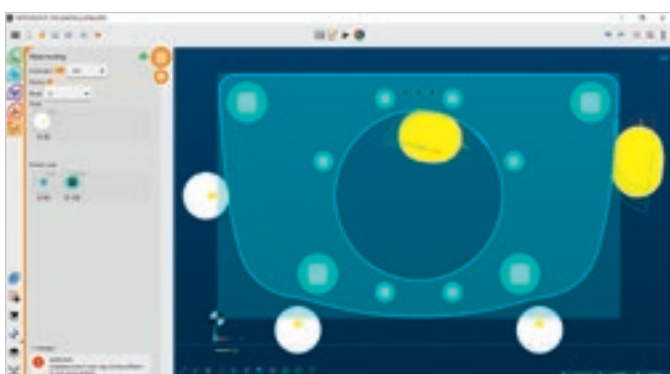
ПРИМЕНЕНИЕ

С помощью простого «перетаскивания» можно параметрически применить к детали дополнительные элементы, такие как, например, метки и крепежное оборудование. Эти элементы могут быть легко добавлены и адаптированы заказчиком.



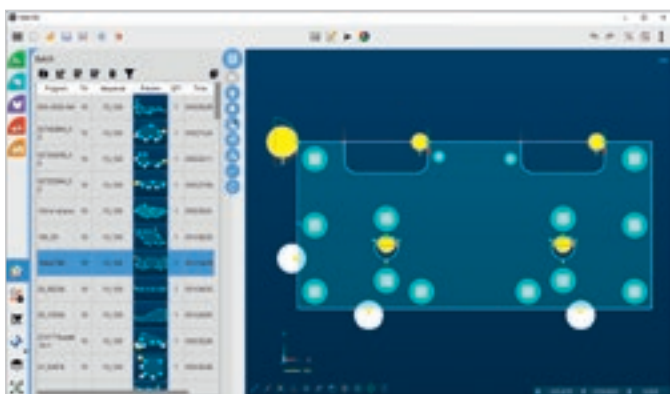
ОБРАБОТКА

Один щелчок мыши – и автоматически начинают обрабатываться геометрические параметры: круги становятся отверстиями, профили – фрезеровкой, стекло шлифуется; слои могут быть связаны с конкретными видами обработки.



ВЫПОЛНЕНИЕ

Материал готовится для обработки в станке. Рассчитываются положения тележек и подготавливаются необходимые присоски. Существует возможность ручного вмешательства с контролем столкновений.



IC WATCH

Возможность автоматически импортировать и программировать список чертежей (в стандартном формате DXF, DWG или IC) и отправлять их непосредственно на станок. Возможность модификации деталей после автоматического расчета.

IC АВТОМАТИЧЕСКИ УПРОЩАЕТ СЛОЖНЫЕ ЧЕРТЕЖИ, ОПРЕДЕЛЯЕТ СТЕКЛО, ПОДЛЕЖАЩЕЕ ОБРАБОТКЕ, И ВСЕ ОПЕРАЦИИ ПО ЕЕ ВЫПОЛНЕНИЮ.

ЗАБОТА О ЗАКАЗЧИКЕ - ЭТО НАШ ОБРАЗ ЖИЗНИ

SERVICES - новый проект для наших клиентов, предлагающий новые ценности, представленные не только превосходной технологией, но и всё более прямой связью с компанией, характеризующейся профессионализмом и опытом.



ПЕРЕДОВАЯ ДИАГНОСТИКА

Цифровые каналы для удаленного взаимодействия онлайн 24/7. Мы готовы оказать поддержку заказчику на месте 7/7.



ВСЕМИРНАЯ СЕТЬ

39 филиалов, более чем 300 сертифицированных агентов и дилеров в 120 странах, а также склады запасных частей в Америке, Европе и на Дальнем Востоке.



ВОЗМОЖНОСТЬ НЕЗАМЕДЛИТЕЛЬНОГО ПОЛУЧЕНИЯ ЗАПЧАСТЕЙ

Идентификация, отгрузка и доставка запасных частей для удовлетворения любых потребностей.



РАСШИРЕННОЕ ПРЕДЛОЖЕНИЕ ОБУЧЕНИЯ

Многочисленные учебные модули на сайте, онлайн и в учебной аудитории для персонализированных путей роста.



ЦЕННЫЕ УСЛУГИ

Широкий спектр услуг и программного обеспечения для постоянного повышения показателей наших клиентов.

ПРЕВОСХОДСТВО ОБСЛУЖИВАНИЯ

+550

ВЫСОКОКВАЛИФИЦИРОВАННЫХ СПЕЦИАЛИСТОВ ПО ВСЕМУ МИРУ, ГОТОВЫХ ОКАЗАТЬ ПОДДЕРЖКУ КЛИЕНТАМ В ЛЮБЫХ СИТУАЦИЯХ

90%

СЛУЧАЕВ ОСТАНОВА СТАНКОВ, С ВРЕМЕНЕМ ВМЕШАТЕЛЬСТВА В ТЕЧЕНИЕ 1 ЧАСА

+100

СПЕЦИАЛИСТОВ С ВОЗМОЖНОСТЬЮ ПРЯМОГО УДАЛЕННОГО КОНТАКТА И ТЕЛЕОБСЛУЖИВАНИЯ

92%

ЗАКАЗОВ НА ЗАПЧАСТИ, В СВЯЗИ С ОСТАНОВКОЙ СТАНКА, ВЫПОЛНЕННЫХ В ТЕЧЕНИЕ 24 ЧАСОВ

+50.000

НАИМЕНОВАНИЙ ЗАПЧАСТЕЙ НА СКЛАДАХ

+5.000

ПОСЕЩЕНИЙ КЛИЕНТОВ В ЦЕЛЯХ ПРОФИЛАКТИЧЕСКОГО ТЕХОБСЛУЖИВАНИЯ

80%

ЗАПРОСОВ НА ПОДДЕРЖКУ РЕШЕНО В ОНЛАЙНОВОМ РЕЖИМЕ

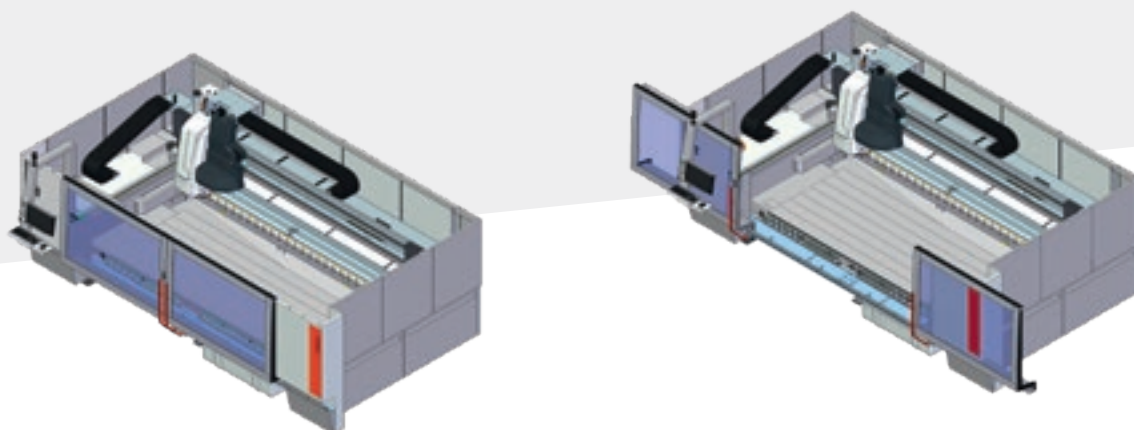
96%

ЗАКАЗОВ, ВЫПОЛНЕННЫХ В ОГОВОРЕННЫЕ СРОКИ

88%

РЕШЕННЫХ ПРОБЛЕМ ПРИ ПЕРВОМ ВМЕШАТЕЛЬСТВЕ НА МЕСТЕ

ТЕХНИЧЕСКИЕ ДАННЫЕ



		Master One	Master One C
Максимальный размер обрабатываемой детали (3-осевое шлифование с инструментом диаметром 100 мм)	мм	3300x1500 *	3300x1500 *
Ход оси Z	мм	285	285
Максимальные габариты станка	мм	L: 7650 (открытые двери и вакуумная ванна) L: 7050 (закрытые двери и вакуумная ванна) L: 6200 (закрытые двери без вакуумной ванны) W: 4100 H: 2550	L: 7650 (открытые двери и вакуумная ванна) L: 7050 (закрытые двери и вакуумная ванна) L: 6200 (закрытые двери без вакуумной ванны) W: 4100 H: 2550
Ход оси C		-	∞
Максимальная скорость осей (X - Y - Z)	м/мин	70 - 70 - 19	70 - 70 - 19
Высота рабочего стола	мм	740	740
Мощность электрошпинделя на S1	кВт	9,2	9,2
Максимальное вращение электрошпинделя	об/мин	12000	12000
Оправка инструмента		ISO 40	ISO 40
Максимальный диаметр инструмента	мм	150	150
Фиксированный магазин инструментов	позиции	23	23
Магазин инструментов на голове (опция)	позиции	8	6
Рабочее давление воздуха	бар	7	7
Максимальный расход воздуха	Нл/мин	200	200
Расход внутренней воды	л/мин	10,5	10,5
Требуемая мощность	кВт	20	20

* Максимальный обрабатываемый размер зависит от опций, установленных на рабочем столе.

Технические данные и рисунки не являются обязывающими. На некоторых фотографиях изображены станки, оснащённые опциональным оборудованием. Компания Biesse Spa оставляет за собой право вносить модификации без предупреждения.

A-взвешенный уровень звукового давления (LpA) на рабочем месте оператора машины с лопастными насосами LpA = 79 дБ(A) Lwa = 96 дБ(A) A-взвешенный уровень звукового давления (LpA) на рабочем месте оператора и уровень звуковой мощности (LwA) при работе на машине с кулачковыми насосами Lwa = 83 дБ(A) Lwa = 100 дБ(A). Погрешность измерения К дБ(A) 4.

Измерение выполнено с соблюдением требований стандартов UNI EN 848-3:2007, UNI EN ISO 3746: 2009 (звуковая мощность) и UNI EN ISO 11202: 2009 (звуковое давление на месте оператора) при прохождении панелей. Указанные значения шума являются уровнями испускания и не всегда представляют собой безопасные рабочие пределы. Несмотря на то, что между уровнями испускания и уровнями воздействия имеется связь, она не может быть достоверно использована для того, чтобы определить необходимость в дополнительных мерах предосторожности. Факторы, определяющие уровень воздействия, которому подвергаются рабочие, включают в себя длительность воздействия, характеристики рабочего помещения, другие источники пыли и шума и т. д., а именно, количество станков и другие сопутствующие процессы. В любом случае, данные сведения позволят пользователю станка лучше выполнить оценку опасности и риска.

MADE WITH ZYTRONIC

УНИКАЛЬНОСТЬ ОБРАБАТЫВАЮЩИХ ЦЕНТРОВ С ЧПУ MASTER

Zytronic - компания, специализирующаяся на сенсорных технологиях и решениях touchscreen, выбирает современную технологию обрабатывающих центров Intermac, чтобы гарантировать взаимодействие с пользователем на самом высоком уровне. При вводе данных на сенсорном экране любого устройства, чтобы купить билет на поезд, снять деньги в банкомате, купить напиток или сыграть на игровом автомате, время реагирования является основным параметром, который определяет удовлетворенность пользователя при взаимодействии с электронным устройством. Вот почему Zytronic разрабатывает инновационные и патентуемые сенсорные технологии, благодаря которым уже более 15 лет компания занимает лидирующие позиции в области сенсорных решений. Для работы на таком обширном рынке компании необходимо проявить большую гибкость при производ-

стве экранов различных форматов, и Intermac со временем зарекомендовала себя идеальным партнером, способным предоставить технологию, гарантирующую качество, точность и безупречную отделку. Zytronic и Intermac являются примером долговременного успешного сотрудничества, основанного на взаимном уважении и доверии. У компании уже есть два станка Intermac: Master 33 и знаменитая Compact Edge, которые со временем подтвердили правильность сделанного выбора, обеспечив надежность и качество. Директор по производству Адриан Лейланд объясняет: «Мы должны быть в состоянии предложить нашим заказчикам уникальные продукты, которые гарантируют взаимодействие пользователей с сенсорными технологиями на самом высоком уровне. Кроме того, размеры сенсорных экранов постоянно растут, а их формы становятся все более слож-

ными, поэтому гибкость, гарантированная обрабатывающим центром Master 23, является фундаментальной для обработки стекла и получения результата, которого мы хотим достичь». Все это явилось причиной того, почему выбор компании снова пал на Intermac. Выбор, который укрепил успех Zytronic на рынке, уже подтвержденный многолетним опытом в области обработки стекла. Директор по продажам и маркетингу Ян Кросби добавляет: «Наши заказчики все чаще требуют бескаркасные сенсорные экраны, и в этом случае обрабатывающий центр Master 23 помогает нам найти правильное решение и победить в конкурентной борьбе. Благодаря технологиям Intermac задача обеспечения взаимодействия с пользователем на самом высоком уровне, безусловно, решена».



Основана в Италии,
международная изначально.

Мы упрощаем
изготовление
чтобы раскрыть
потенциал лю
материала.

Мы - международная компания, производящая системы, интегрированные линии для обработки древесины, стекла, камня, пластика и композитных материалов и изделий из них.

Накопленный опыт, постоянно растущий благодаря всемирной сети, позволяет нам поддерживать развитие вашего бизнеса, расширяя возможности воображения.

Мастерство владения
материалом, с 1969 года.

М процесс
изделий,
ыть
обого

Присоединяйтесь
к миру Biesse.

biesse.com



